

Abschließend ein Hinweis für die teilnehmenden Mütter bzw. Väter

Durch Ihre Mitgliedschaft können Sie zusätzlich an vielen anderen Sportangeboten teilnehmen.

Achten Sie bitte auf das in der Vereinszeitschrift "Wurfspeiß" (kommt 4mal jährlich kostenlos ins Haus) abgedruckte Sportangebot einschließlich des gesamten Kursprogramms!

An den rd. 35 Kursen, die überwiegend in unserem Sport-, Freizeit- und Gesundheits-Treff AKTIV PUNKT, Holteyer Str. 29, stattfinden, können Sie als TVE-Mitglied zu einer deutlich ermäßigten Kursgebühr teilnehmen. (Ein Nachrücken in laufende Kurse - zu einer entsprechend reduzierten Gebühr - ist ebenfalls möglich, soweit in diesen Kursen noch Plätze frei sind.)

Vielleicht kommt für Sie auch das gesundheitsorientierte Kraftgerätetraining mit individueller Betreuung im AKTIV PUNKT in Frage. Hier können Sie 66 Stunden in der Woche trainieren!

Unter www.tve.burgaltendorf.de finden Sie u.a. ausführliche Informationen zu allen rd. 50 Dauersportgruppen (für Mitglieder) und zu allen rd. 35 Kursen (für Mitglieder und Nichtmitglieder).

Wir würden uns freuen, Sie auch außerhalb des Eltern/Kind-Turnens aktiv im TVE zu erleben!

Wir empfehlen Ihnen die Installation der App "TVE Burgaltendorf"

aus dem PlayStore bzw. AppStore. In der App finden Sie nähere Infos zu allen 85 Sportangeboten und zu allen Freizeitaktivitäten, können Anmeldungen tätigen und Anträge stellen und auch brandaktuelle Push-Meldungen erhalten, z.B., wenn die Sportstunde wegen einer plötzlichen Erkrankung der Übungsleiterin oder einer Hallenschließung ausfällt.

Beitragsregelungen (Auszug)

Beitragsart	In welchem Fall?	Wieviel?
		einmalig
Aufnahmegebühr	Neumitglieder, unabhängig vom Alter	8,00 €
Vereinsbeitrag: Einzelbeiträge		monatlich
Junge-Leute-Beitrag	Mitglieder im Alter von 0 Jahren bis zum Ende des Jahres, in dem sie 25 Jahre alt geworden sind.	6,25 €
Einzelbeitrag Erwachsene ab 25 J.	Erwachsene von dem Jahr an, das dem Jahr folgt, in dem sie 25 Jahre alt geworden sind	6,75 €
Förderbeitrag	Bei Vorliegen spezieller Voraussetzungen (wie z.B. Wohnsitz außerhalb von NRW) kann vom Vorstand der "Förderbeitrag" gewährt werden.	3,50 €
Vereinsbeitrag: Familienbeitrag		
Mehrere TVE-Mitglieder in einer Familie	Voraussetzung für die Anwendung des Familienbeitrags ist die TVE-Mitgliedschaft von mindestens 2 Personen (Mann, Frau, Kind(er) unter 21 J.) aus einer Familie.	für 2 Mitglieder aus einer Familie: 11,50 €, für jedes weitere Mitglied: 3,00 € zusätzlich
Für jeden Familienangehörigen, der TVE-Mitglied werden will, ist ein separater Aufnahme-Antrag zu stellen.		

Eltern/Kind-Turnen & -Schwimmen

für Kinder von 2 bis 4 J. und deren Eltern/-Teil

Procedere:

V O R der ersten Sportstunde Aufnahmeanträge im TVE-Büro (oder online) stellen, falls teilnehm. Vater/Mutter oder Kind(er) noch kein Mitglied sind!

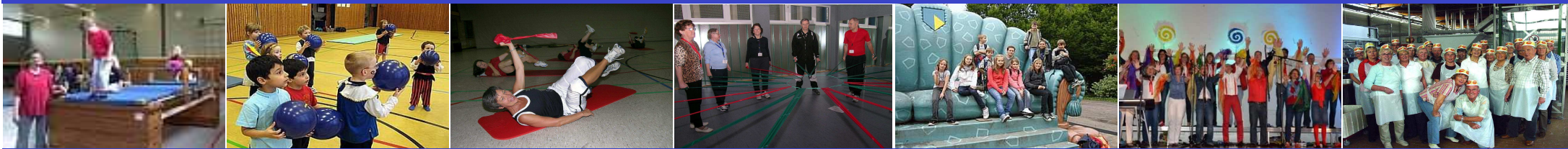
(Zur Aufnahme besteht ein 14tägiges Widerrufsrecht.)

Die Gruppen:

Gr.	Wochentag	Uhrzeit	Leiter/-in	
K	montags	16.00-17.00 h	Heidi Schrade	Swantje Mehring
G	montags	17.00-18.00 h	Heidi Schrade	Swantje Mehring
H	mittwochs	16.00-17.00 h	Heidi Schrade	Swantje Mehring
J	mittwochs	15.30-17.00 h	Heidi Schrade	Swantje Mehring
C	dienstags	15.30-16.30 h	Ursula Kernebeck	

Die Sportangebote G, H, J, K werden in der Sporthalle "Auf dem Loh" unterbreitet, die Sportangebote C,S im Bad/Turnhalle Holteyer Str. 25.





TVE: Sportangebote vom Eltern/Kind-Turnen über das Kinderturnen und das Fitnessstraining bis zum Hochaltrigen Sport Freizeitaktivitäten für Jugendliche, Erwachsene sowie für die Generation 60plus

ELTERN/KIND-TURNEN

Wie keine andere Sportart fördert das Kleinkinderturnen vielseitig und umfassend alle wichtigen motorischen Grundfertigkeiten und -fähigkeiten wie Laufen, Springen, Werfen, Schwingen, Hangeln, Rollen und Drehen um alle Körperachsen. Kinderturnen ist daher D I E motorische Grundausbildung, die den Kindern bei allen Sportarten, die sie später betreiben werden, zu Gute kommt.

Im gemeinsamen Spielen und Bewegen mit Gleichaltrigen lernen die Kinder nachzugeben, sich zu behaupten, einander zu helfen, zu kooperieren und vieles mehr. Für eine nachhaltige Bewegungsförderung ist es besonders wichtig, den Motivationsgrundstein für ein lebenslanges Sporttreiben bereits im Kindesalter zu legen. Dies kann nur über die Vermittlung von Spaß und Freude gelingen. Vater und/oder Mutter unterstützen die Kinder sowie beim Turnen und die Übungsleiter/-innen (auch beim Aufbau und Abbau der Gerätelandschaft).

UNSER SPORTANGEBOT "ELTERN/KIND-TURNEN"

Unser Sportangebot "Eltern/Kind-Turnen" richtet sich an Kinder, die 2 bis 4 Jahre alt sind, und deren Mütter und/oder Väter. ALLE teilnehmenden Familienmitglieder (Kinder, Vater, Mutter) müssen TVE-Mitglied sein bzw. werden.

(Ein jüngeres Geschwisterkind darf mitgebracht werden. Spätestens, wenn es 2 Jahre alt wird und am Eltern/Kind-Turnen teilnimmt, muss es ebenfalls Mitglied sein.)

Wenn die teilnehmende Mutter/der teilnehmende Vater ausnahmsweise mal durch den Partner/die Partnerin oder z.B. die Oma des Kindes vertreten wird, akzeptieren wir dies auch ohne Mitgliedschaft..

WAS MÜSSEN SIE UNTERNEHMEN?

1. Klären Sie VOR der ersten Sportstundenteilnahme, ob ALLE Kinder und Elternteile, die am Eltern/Kind-Turnen teilnehmen sollen, TVE Mitglied sind.

Wenn nicht: Bitte Aufnahmeanträge stellen (im TVE-Büro, auf www.tve-burgaltendorf.de > "Anmeldungen/Anträge" oder per App "TVE Burgaltendorf" > "Anmeldungen/Anträge")

Kreuzen Sie auf dem Aufnahmeantrag die gewünschte Eltern/Kind-Turnen-Gruppe an. Sie haben ein 14tägiges Rücktrittsrecht zur Mitgliedschaft, wenn Ihnen das Sportangebot nicht gefallen sollte.

Wenn ja: können Sie sich online für EINE Eltern-/Kind-Turnen-Gruppe und/oder für die Eltern/Kind-Schwimmen-Gruppe einchecken (www.tve-burgaltendorf.de > Angebot "SPORT" > Eltern/Kind-Turnen & -Schwimmen).

Anmeldungen für mehr als eine Eltern/Kind-TURNEN-Gruppe können wir nicht entgegennehmen.

Neben der von Ihnen gewählten Gruppe können Sie zusätzlich jeden 1. Samstag im Monat am Eltern/Kind-Turnen samstags von 10.00 - 11.00 h in der Turnhalle Holteyer Str. teilnehmen. Für diesen Zusatztermin brauchen Sie sich nicht einzuchecken, die Vereinsmitgliedschaft genügt!

PARALLELANGEBOTE FÜR 4- BIS 6JÄHRIGE KINDER

Für ältere Geschwisterkinder bieten wir in etwa zeitgleich zu einigen Eltern/Kind-Turnen-Gruppen an:

*Judo für Kinder von 4 bis 10 J.:

- mittwochs, 16.00 bis 17.30 h, Th Holteyer Str. (Gruppe 1)

Teilnehmende Kinder müssen TVE-Mitglied sein.

KOSTEN DER MITGLIEDSCHAFT

Der Monatsbeitrag ist abhängig davon, wie viele Familienangehörige TVE-Mitglied sind oder werden. Für ein Elternteil und ein Kind beträgt der Monatsbeitrag (Familienbeitrag) zusammen 11,50 €. Für jede weitere Person (das zweite Elternteil, ein weiteres Kind,...) kommen lediglich 3,00 €/Monat hinzu. (Für neue Mitglieder fällt einmalig eine Aufnahmegebühr von 8,00 € je Neumitglied an.)

EIN WICHTIGER HINWEIS ZUM FAMILIENBEITRAG:

Es gibt zwar eine Beitragsregelung "Familienbeitrag", nicht jedoch eine "Familienmitgliedschaft", d.h., auch wenn eine Familie unter die Familienbeitragsregelung fällt - was beim Eltern/Kind-Turnen praktisch immer zutrifft -, muss für jedes einzelne Familienmitglied, das am Sportangebot teilnehmen will, ein Aufnahme-Antrag gestellt werden.

Altersbedingtes Ausscheiden aus den Eltern/Kind-Turngruppen

Wenn Ihr Kind aus der Eltern/Kind-Turngruppe ausscheidet, endet dadurch weder für das Elternteil noch das Kind automatisch die Vereinsmitgliedschaft. Zum Einen gehen wir davon aus - weil es in der Praxis überwiegend so ist -, dass Ihr Kind dann in eine Turngruppe für Kinder ab 4 J. wechselt und Sie selbst möglicherweise ein Sportangebot für sich gefunden haben. Zum Anderen ist die Beendigung einer Mitgliedschaft satzungsgemäß nur durch schriftliche Erklärung (oder persönlich im TVE-Büro) und nur zum 31.12. eines jeden Jahres möglich.

Wenn Sie im übrigen der Meinung sind, dass ihr 4 Jahre alt gewordenen Kind beim Eltern/Kind-Turnen immer noch gut aufgehoben ist, können Sie in Absprache mit der Gruppenleiterin noch einige Zeit beim Eltern/Kind-Turnen bleiben.